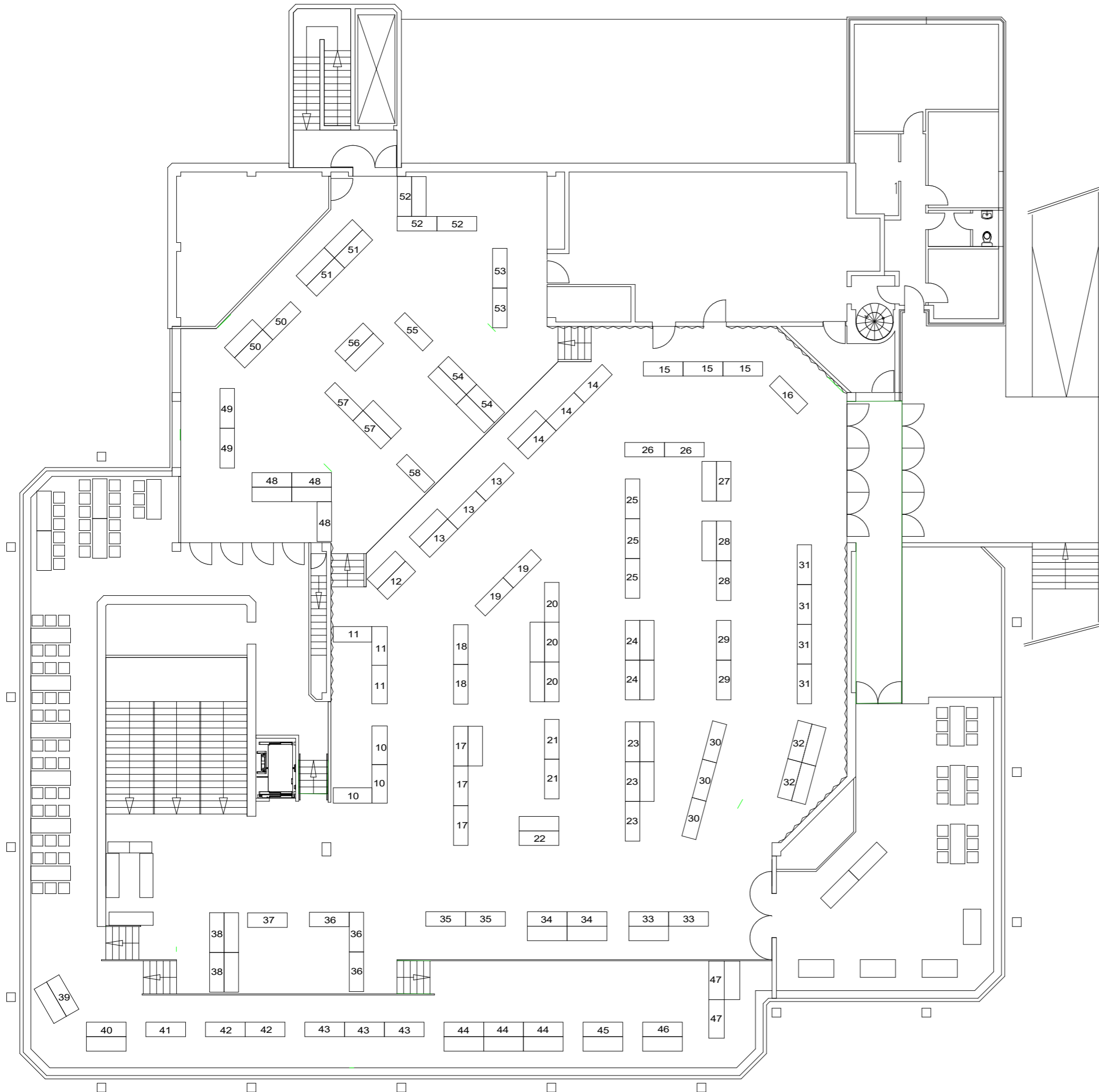


# Stadthalle St. Ingbert

## EDLE STEINE 2024

### Obergeschoss



Die gekennzeichneten Rettungswege sind dauerhaft frei zu halten. Zusätzliche Tische und Stühle sind nicht zulässig. Nach Bedarf können Tische und Stühle entfallen. Einbauten sind so zu errichten, dass die gekennzeichneten Rettungswege in voller Breite erhalten bleiben.

Gezeichnet: 26.09.2024	M. Jochum	Maßstab:
Geändert:		
Geprüft:		
Datum	Name	



GESCHÄFTSBEREICH  
Stadtentwicklung und Umwelt

ABTEILUNG  
Gebäudemanagement