

| | | | | | |
|---------------------------|---|----------------------|----------------------------------|--------------------------|---------------------------------|
| Meldergruppe 20 | Gebäude Bürogebäude St. Ingbert | Ebene 1.UG | Raum Flur, Abstellraum | Melderanzahl 4 | Melderart Rauchmelder |
|---------------------------|---|----------------------|----------------------------------|--------------------------|---------------------------------|

Bemerkungen

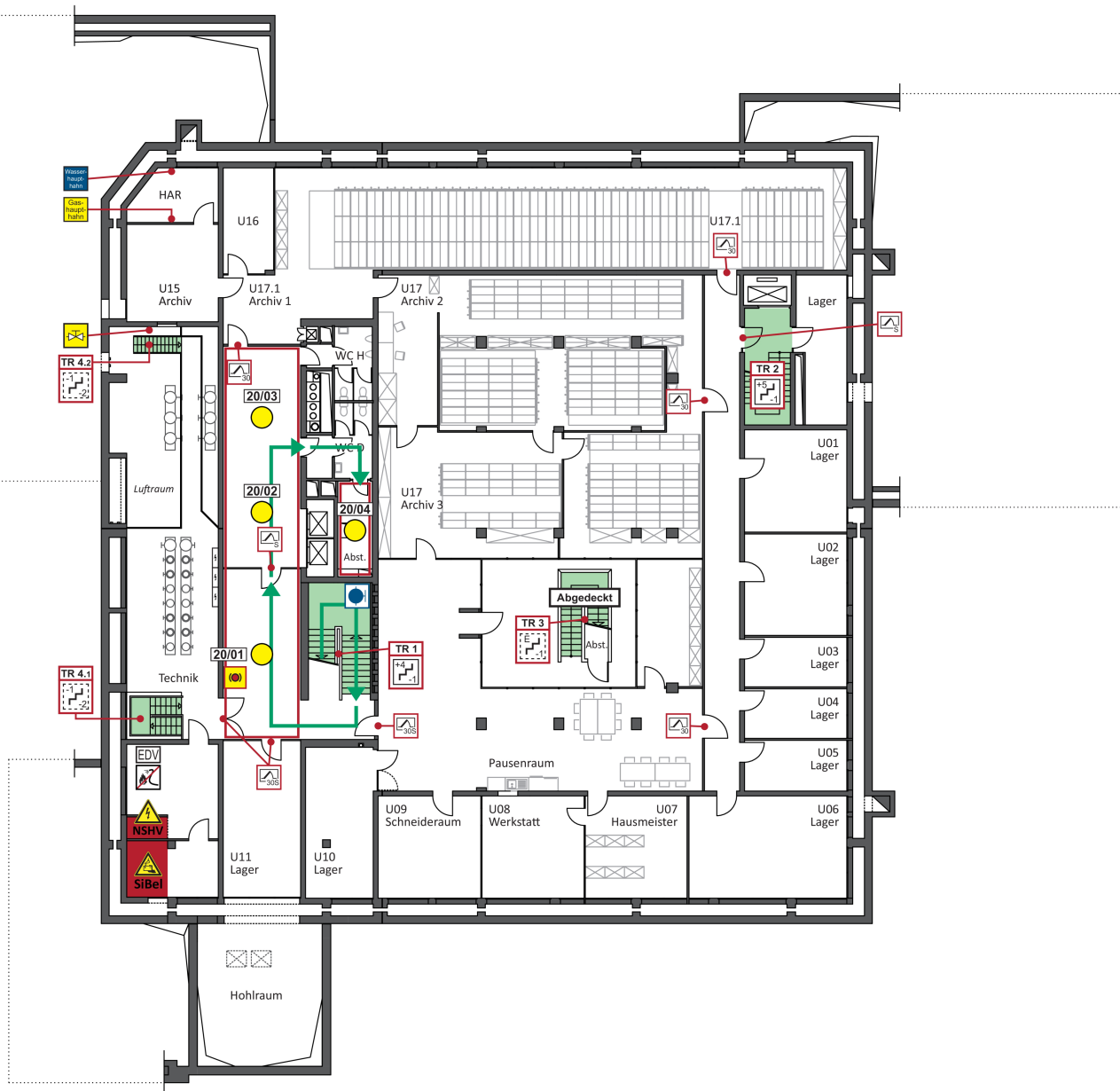


- Legende
- FW - Hauptzugang
 - Einsatzweg
 - Standort / LK-Depot
 - Meldebereich
 - Blitzleuchte
 - FSE Freischalteelement
 - FSD FW - Schlüsseldepot
 - FIZ FW - Informationszentrum
 - BMZ Brandmeldezentrale
 - Treppenraum, ohne Feuerwiderstand
 - Treppenraum, mit Feuerwiderstand
 - RWA-Bedienstelle
 - Feuerschutztür, T-30
 - Rauch- und Feuerschutztür, T-30 RS
 - Rauchschuttschiebetor
 - Löschwassereinspeisung, B-Anschluss
 - Wandhydrant
 - Vertikaler Rettungsweg

LOGO
BMA-Errichterfirma



| Meldergruppe | Gebäude | Ebene | Raum | Melderanzahl | Melderart | Bemerkungen |
|--------------|-------------------------|-------|-------------------|--------------|-------------|-------------|
| 20 | Bürogebäude St. Ingbert | 1.UG | Flur, Abstellraum | 4 | Rauchmelder | |



1.UG

- Legende
- Einsatzweg
 - Meldebereich
 - Treppenraum, ohne Feuerwiderstand
 - Treppenraum, mit Feuerwiderstand
 - Rauchschutztür
 - Feuerschutztür, T-30
 - Rauch- und Feuerschutztür, T-30 RS
 - Not-Aus, Heizung
 - Wandhydrant
 - Hinweis auf Wasserhaupthahn
 - Hinweis auf Gashaupthahn
 - Absperventil, Gas
 - Nicht mit Wasser löschen
 - Server
 - Warnung vor Gefahren durch das Aufladen v. Batterien
 - Warnung vor elektrischer Spannung
 - Vertikaler Rettungsweg
 - automatischer Melder

