

Wohnbauentwicklungsflächen St. Ingbert – Mitte - Nordost



A – Flächen werden nicht weiterverfolgt

- Innenverdichtung Schmelzer Straße
- Innenverdichtung Rhodter Straße

B – Flächen werden weiter betrieben/umgesetzt

- Innenverdichtung WVD-Areal – 120 WE
- Innenverdichtung Stadtgärtnerei – 31 WE
- Arrondierung Akazienweg – 6 WE
- Kaiser-/Oststraße – 40 WE
- Entwicklung Altes Hallenbad – 59 WE
- Neunutzung Rathaus – 50 WE

C – Flächen werden als unbebaute Grünfläche in der Biosphäre festgesetzt

- Grünbereich Reinhold-Becker-Straße

D – Baulücken

Wohnbauentwicklungsflächen St. Ingbert – Mitte – Nordwest



A – Flächen werden nicht weiterverfolgt

- Innenverdichtung Elstersteinstraße (Am Schafweier)
- Innenverdichtung Hubertusweg
- Arrondierung In den Schankgärten (Gehnbachstraße)
- Innenverdichtung Nassauer Graben Süd
- Nördlich Zum Nassauer Graben

B – Flächen werden weiter betrieben/umgesetzt

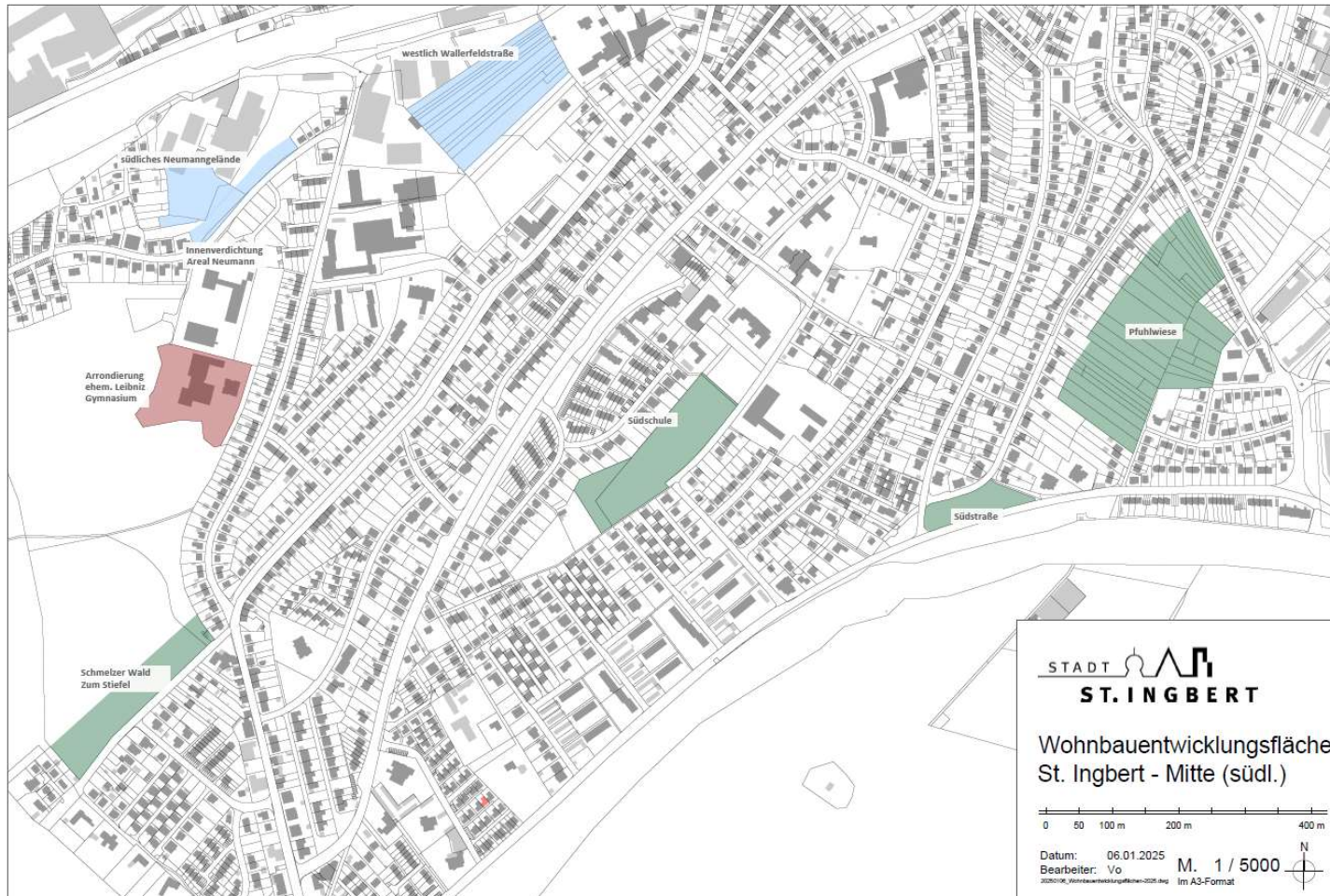
- Innenverdichtung Triftstraße – 7 WE

C – Flächen werden als unbebaute Grünfläche in der Biosphäre festgesetzt

- Obere Rischbachstraße Nord

D – Baulücken

Wohnbauentwicklungsflächen St. Ingbert – Mitte – Süd



A – Flächen werden nicht weiterverfolgt

- Potentialfläche Wallerfeld
- südliches Neumangelande und Innenverdichtung Areal Neumann

B – Flächen werden weiter betrieben/umgesetzt

- Arrondierung Areal ehemaliges Leibniz-gymn. im Schmelzer Wald – 26 WE

C – Flächen werden als unbebaute Grünfläche in der Biosphäre festgesetzt

- Grünbereich Pfluhwiese
- Grünbereich Fideliswiese
- Grünbereich Winnweg/ Südstraße
- Grünbereich Schmelzer Wald/ Zum Stiefel

D – Baulücken

Wohnbauentwicklungsflächen Hassel



A – Flächen werden nicht weiterverfolgt

- Arrondierung Altenhofstraße
- Innenverdichtung Ketteler Str

B – Flächen werden weiter betrieben/umgesetzt

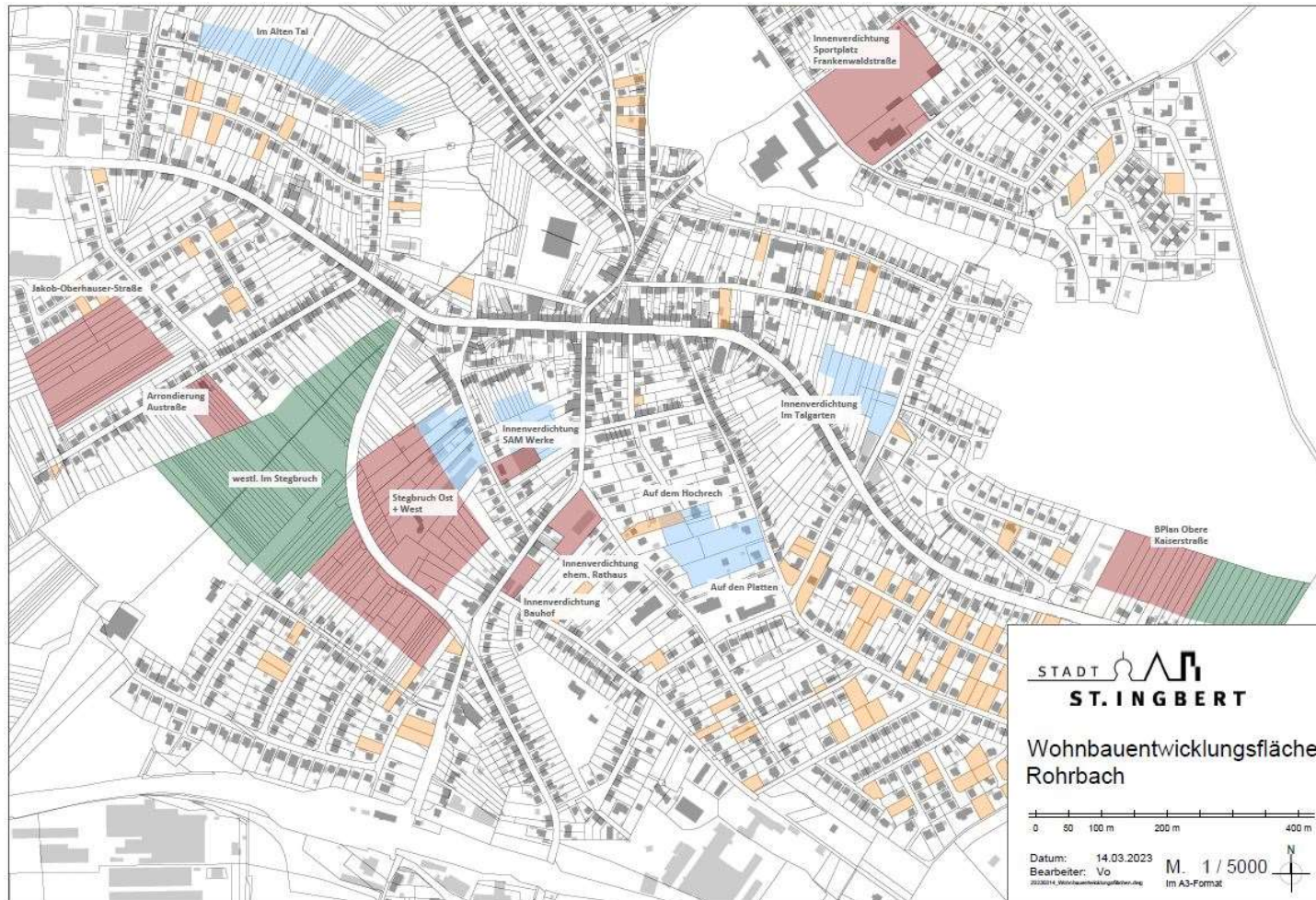
- Umlegung Kantstraße/ Auf der Heide – 22 WE
- Entwicklung Luisenstr./Rheinstr. – 10 WE

C – Flächen werden als unbebaute Grünfläche in der Biosphäre festgesetzt

- Grünbereich Im Stockland
- Grünbereich nördlich St. Ingberter Straße

D – Baulücken

Wohnbauentwicklungsflächen Rohrbach



A – Flächen werden nicht weiterverfolgt

- Arrondierung Im Alten Tal
- Erweiterungsfläche Innenbereich Eckstraße/ SAM-Werke
- Innenverdichtung Im Talgarten

B – Flächen werden weiter betrieben/umgesetzt

- Innenverdichtung Sportplatz TG-Halle – 60 WE (Prüfung bzgl. Sportplatz)
- Jakob-Oberhauser-Straße – 38 WE
- Innenverdichtung Bauhof/ ehem. Rathaus – 15 WE
- Innenverdichtung SAM-Werke – 18 WE
- Arrondierung Austraße – 10 WE
- BPlan Obere Kaiserstraße – 18 WE (Wohnungspart)
- Stegbruch Ost + West – 350 WE

C – Flächen werden als unbebaute Grünfläche in der Biosphäre festgesetzt

- Grünbereich Im Stegbruch
- Grünbereich Obere Kaiserstraße (MI-/Gewerbebereich des BPlans)

Wohnbauentwicklungsflächen Oberwürzbach



A – Flächen werden nicht weiterverfolgt

- Umlegung Fahrenbergstraße

B – Flächen werden weiter betrieben/umgesetzt

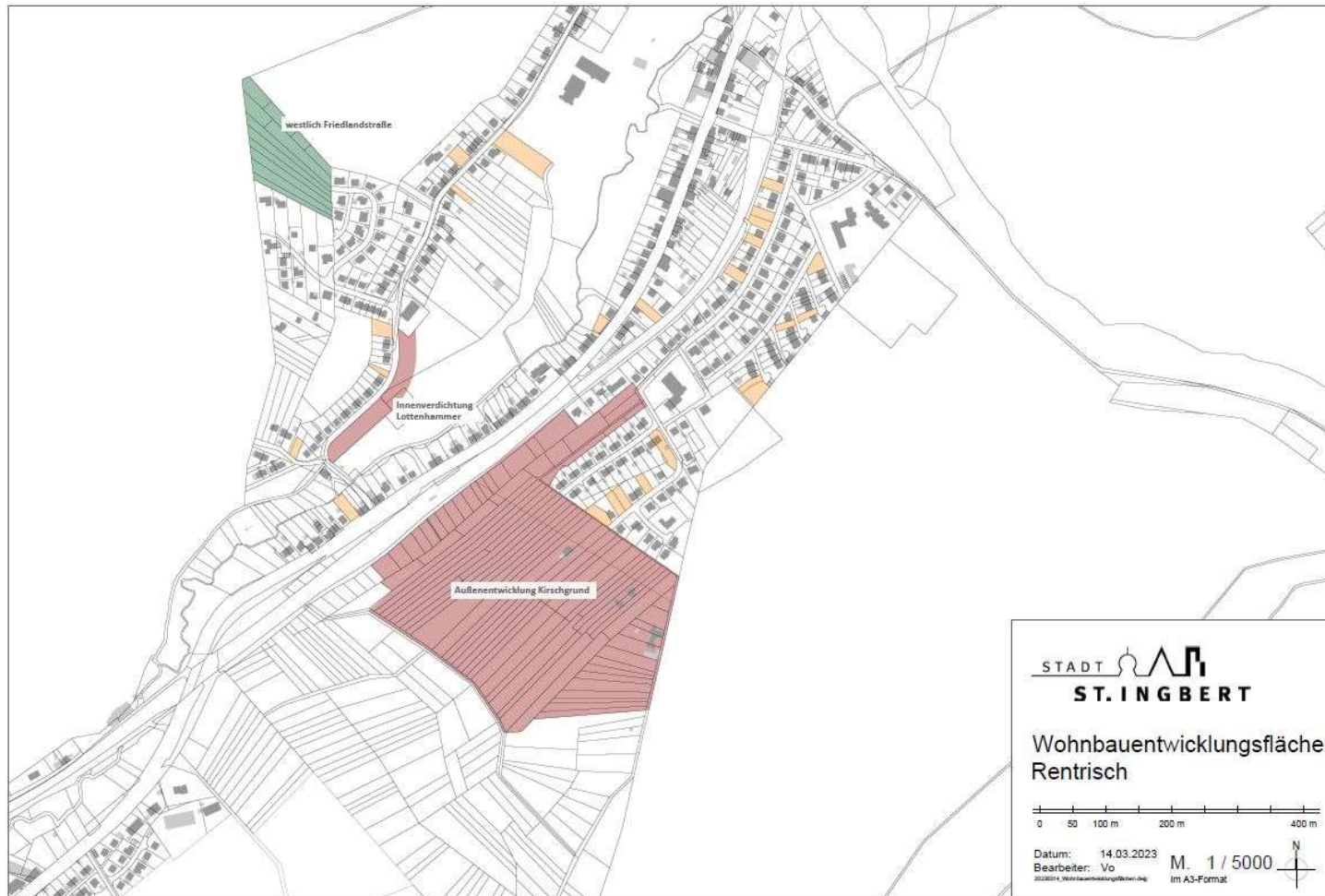
- Umlegung In der Brunnenwiese – 8 WE
- Arrondierung Reichenbrunner Straße – 10 WE
- Arrondierung Hauptstraße – 12 WE
- Arrondierung Ommersheimerstraße – 30 WE
- Arrondierung Am Kesselwald – 15 WE

C – Flächen werden als unbebaute Grünfläche in der Biosphäre festgesetzt

- Grünbereich Am Kesselwald (südlich der Hauptstraße)
- Grünbereich nördlich der Talstraße

D – Baulücken

Wohnbauentwicklungsflächen Rentrish



B – Flächen werden weiter betrieben/umgesetzt

- Innenverdichtung Lottenhammer – 15 WE
- Außerschließung Kirschgrund – 218 WE

C – Flächen werden als unbebaute Grünfläche in der Biosphäre festgesetzt

- Grünbereich westlich Friedlandstr.

D – Baulücken