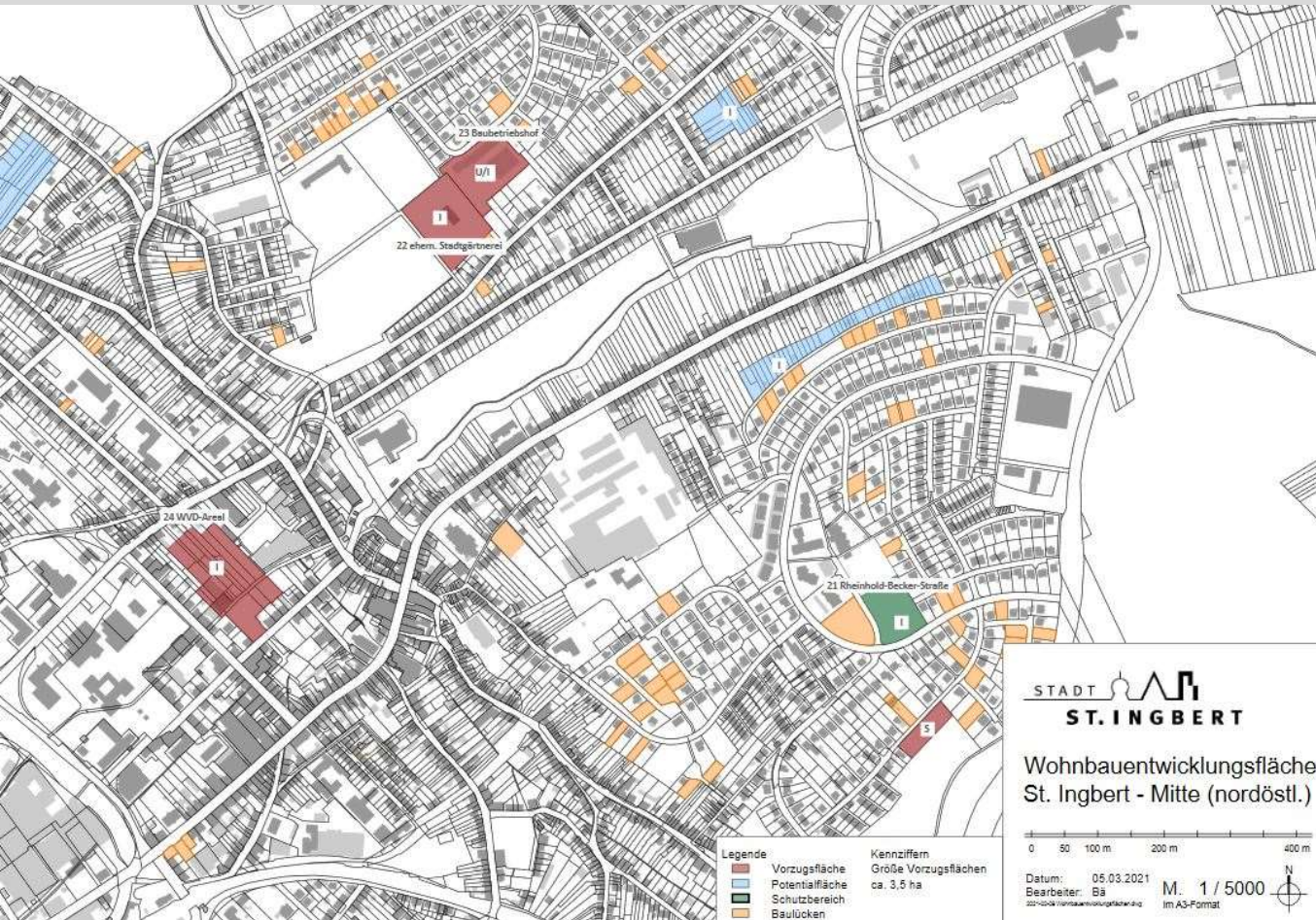


# „LEBENDIGES UND GRÜNES ST. INBERT,, - WOHNBAUENTWICKLUNGSFLÄCHEN



## A – Flächen werden nicht weiterverfolgt

- Innenverdichtung Elstersteinstraße
- Innenverdichtung Schmelzer Straße
- Innenverdichtung Rhodter Straße

## B – Flächen werden weiter geprüft

- Innenverdichtung WVD-Areal – 150 WE
- Innenverdichtung Stadtgärtnerei – 31 WE
- Arrondierung Akazienweg – 6 WE

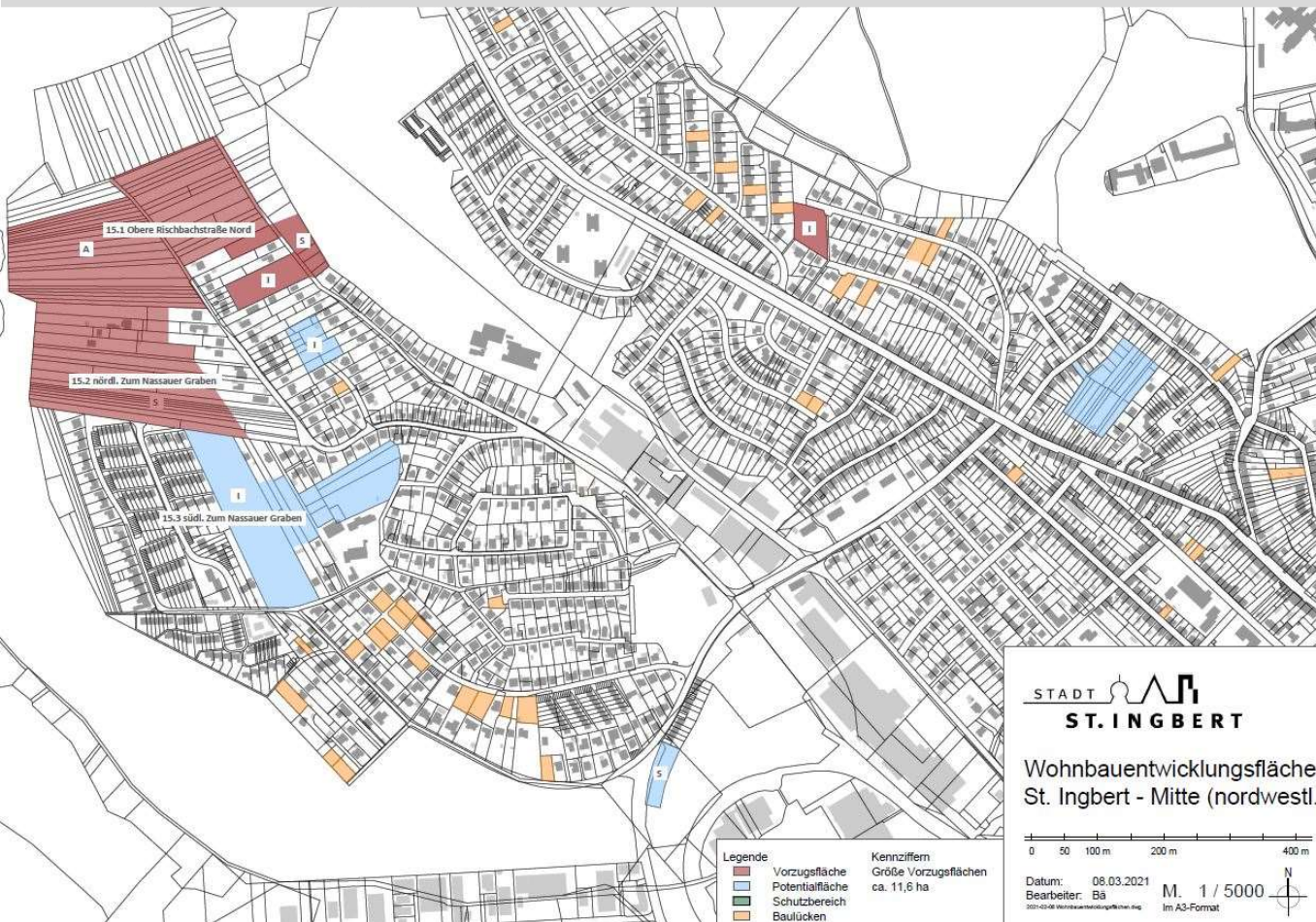
## C – Flächen werden als unbebaute Grünfläche festgesetzt

- Grünbereich Reinhold-Becker-Straße

## D – Baulücken

WOHNBAUENTWICKLUNGSFLÄCHEN ST. INGBERT-MITTE - NORDOST

# „LEBENDIGES UND GRÜNES ST. INBERT,, - WOHNBAUENTWICKLUNGSFLÄCHEN



## A – Flächen werden nicht weiterverfolgt

- Innenverdichtung Elstersteinstraße
- Innenverdichtung Hubertusweg
- Arrondierung In den Schankgärten
- Innenverdichtung Nassauer Graben Süd

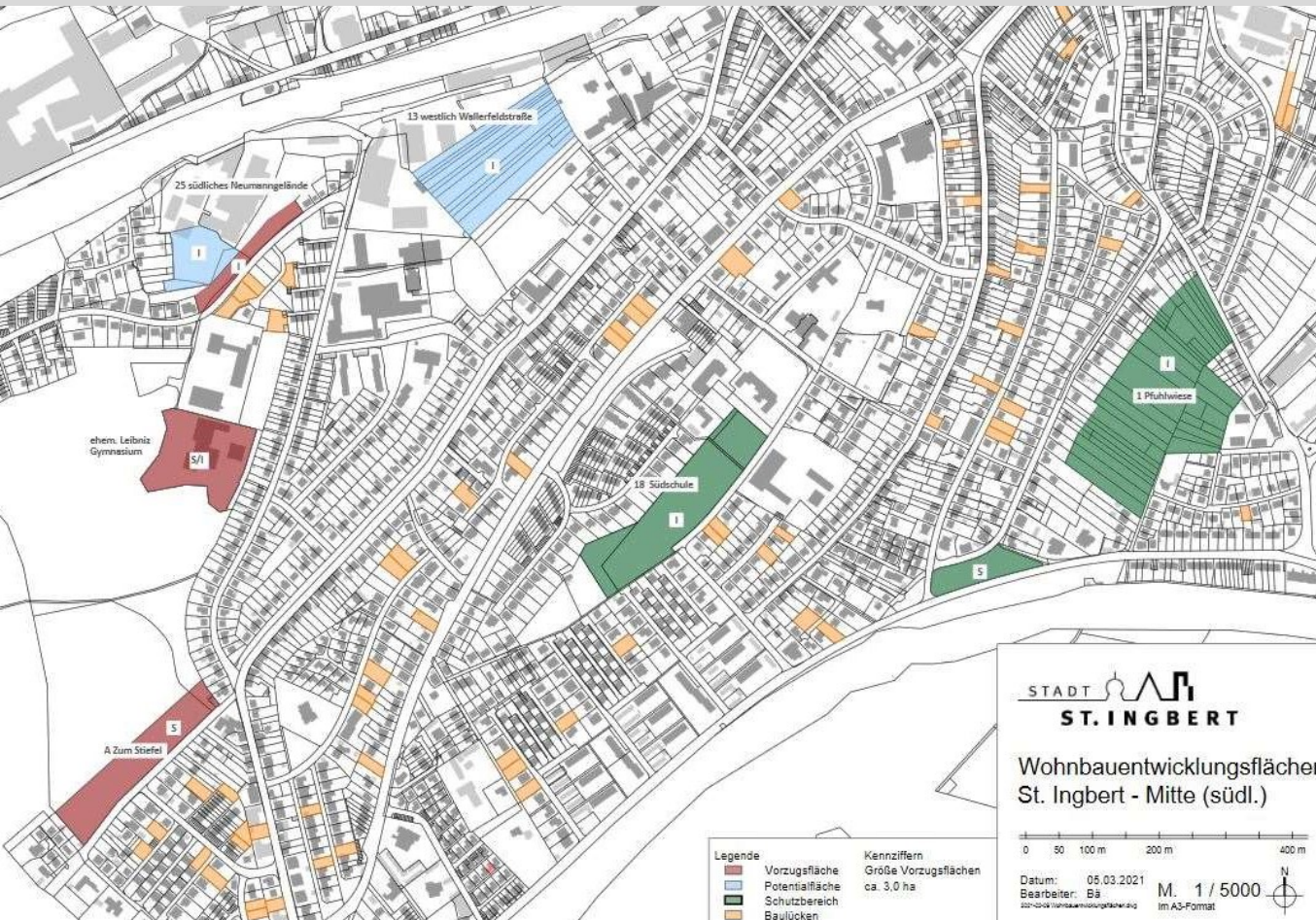
## B – Flächen werden weiter geprüft

- Obere Rischbachstraße Nord – 117 WE
- Innenverdichtung Triftstraße – 7 WE
- Nördlich Zum Nassauer Graben – 69 WE

## D – Baulücken

WOHNBAUENTWICKLUNGSFLÄCHEN ST. INGBERT-MITTE - NORDWEST

# „LEBENDIGES UND GRÜNES ST. INBERT,, - WOHNBAUENTWICKLUNGSFLÄCHEN



## A – Flächen werden nicht weiterverfolgt

- Potentialfläche Wallerfeld
- Teilfläche Neumanngelände

## B – Flächen werden weiter geprüft

- Innenverdichtung Areal Neumann – 12 WE
- Arrondierung Areal ehemaliges Leibnizgymn. im Schmelzer Wald – 26 WE
- Arrondierung Straße Zum Stiefel – 18 WE

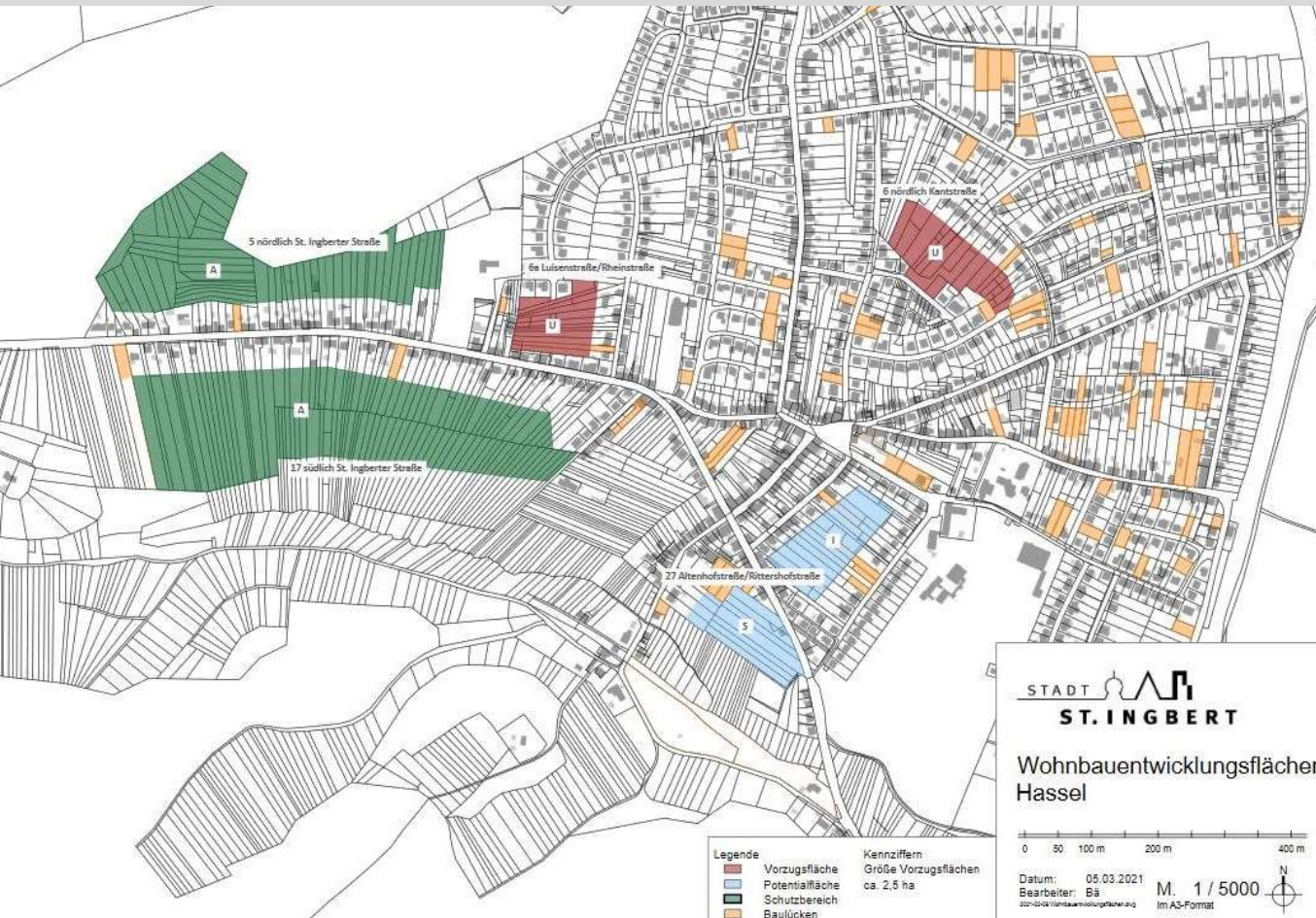
## C – Flächen werden als unbebaute Grünflächen festgesetzt

- Grünbereich Pfuhlwiese
- Grünbereich Fideliswiese
- Grünbereich Winnweg/ Südstraße

## D – Baulücken

WOHNBAUENTWICKLUNGSFLÄCHEN ST. INGBERT-MITTE - SÜD

# „LEBENDIGES UND GRÜNES ST. INBERT,, - WOHNBAUENTWICKLUNGSFLÄCHEN



## A – Flächen werden nicht weiterverfolgt

- Arrondierung Altenhofstraße
- Innenverdichtung Ketteler Str

## B – Flächen werden weiter geprüft

- Umlegung Luisenstr./ Rheinstr. – 10 WE
- Umlegung Kantstraße/ Auf der Heide – 22 WE

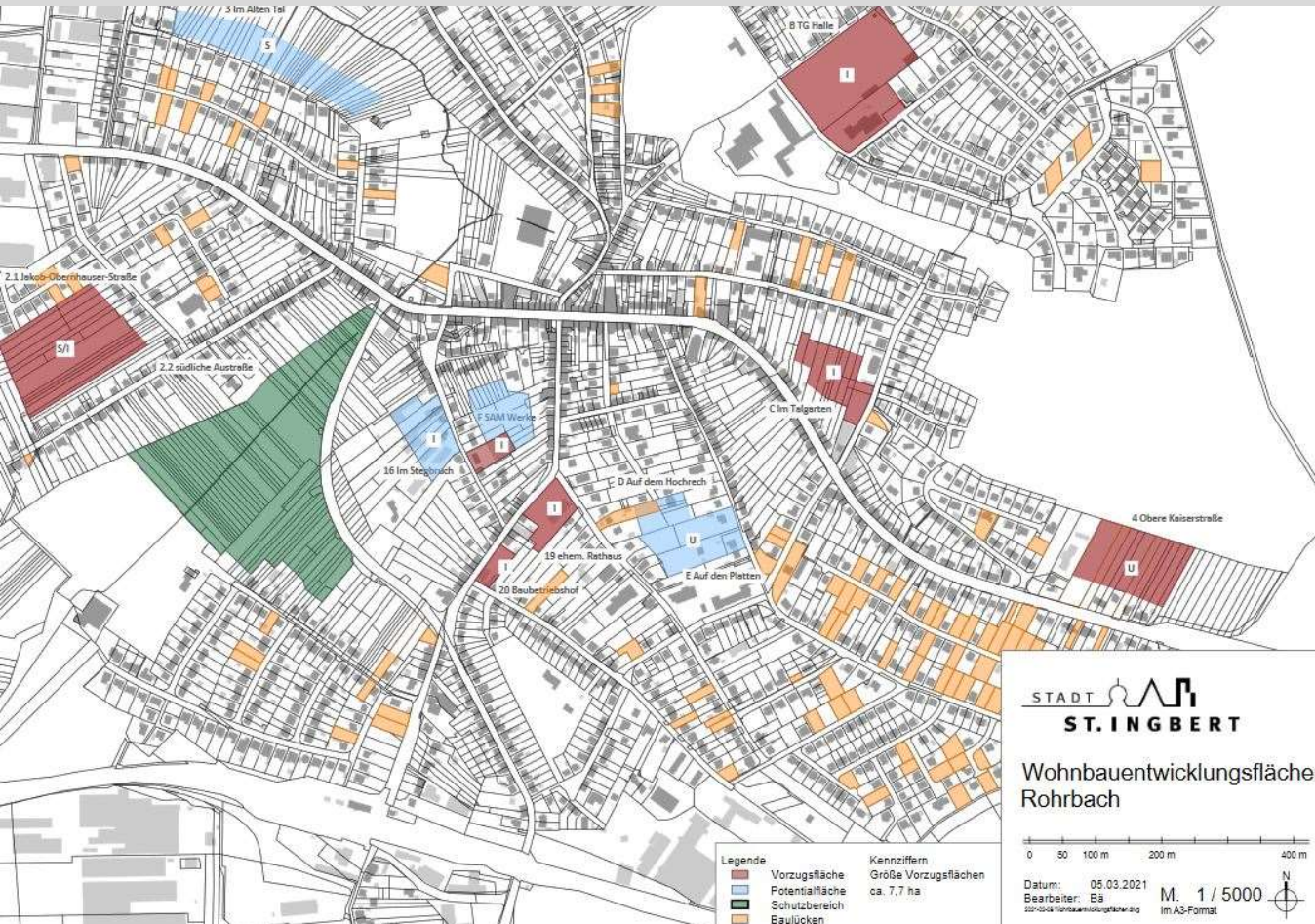
## C – Flächen werden als unbebaute Grünflächen festgesetzt

- Grünbereich Im Stockland
- Grünbereich nördlich St. Ingberter Straße

## D – Baulücken

WOHNBAUENTWICKLUNGSFLÄCHEN HASSEL

# „LEBENDIGES UND GRÜNES ST. INBERT,, - WOHNBAUENTWICKLUNGSFLÄCHEN



## A – Flächen werden nicht weiterverfolgt

- Arrondierung Im Alten Tal
- Innenverdichtung Eckstraße/ SAM-Werke

## B – Flächen werden weiter geprüft

- Innenverdichtung Sportplatz TG-Halle – 40 WE
- Arrondierung St. Ingberter Flur – 38 WE
- Innenverdichtung Bauhof/ SW – 14 WE
- Innenverdichtung Im Talgarten – 18 WE
- Innenverdichtung SAM-Werke – 5 WE
- Umlegung Obere Kaiserstraße – 18 WE

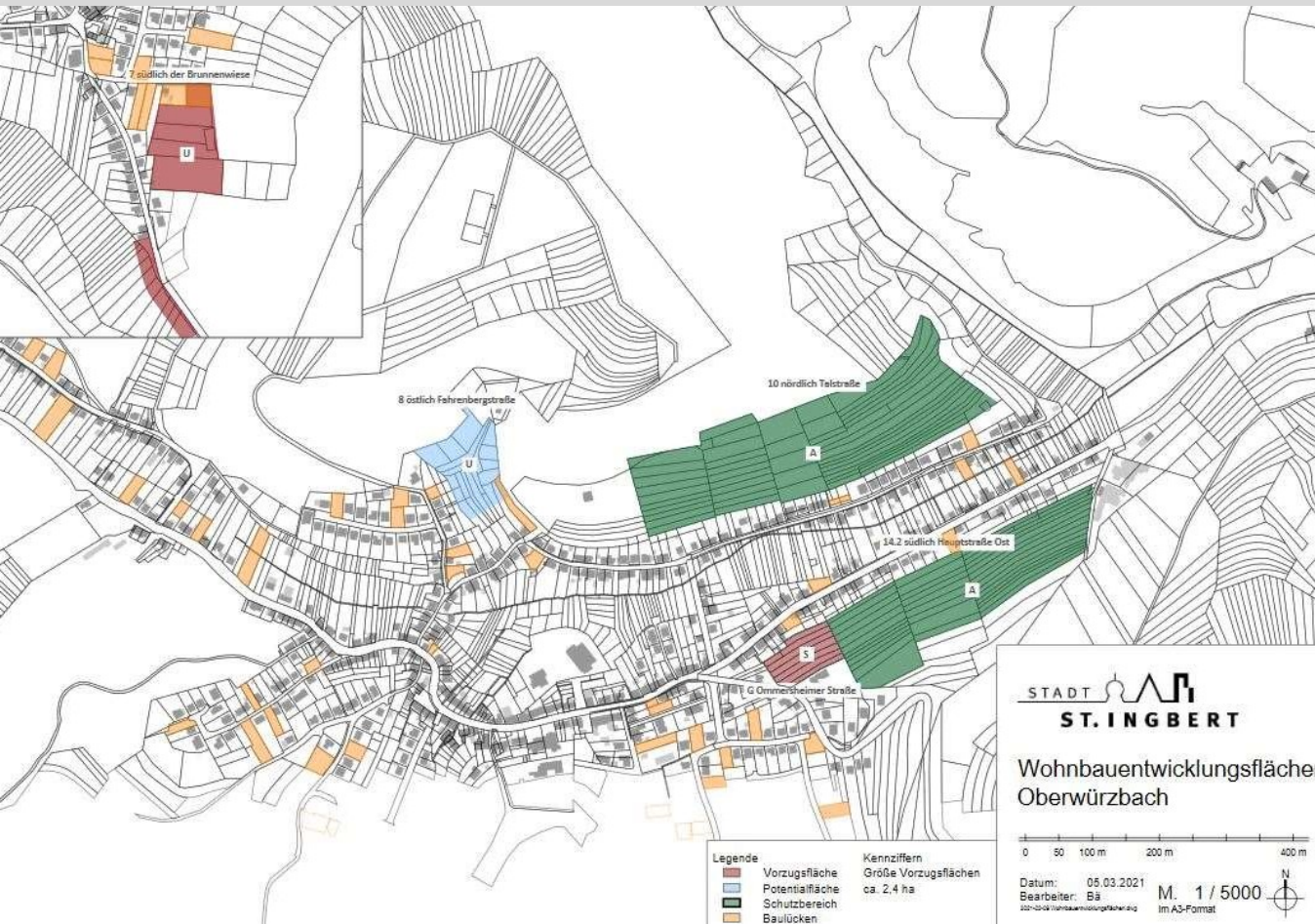
## C – Flächen werden als unbebaute Grünflächen festgesetzt

- Grünbereich Im Stegbruch

## D – Baulücken

WOHNBAUENTWICKLUNGSFLÄCHEN ROHRBACH

# „LEBENDIGES UND GRÜNES ST. INBERT,, - WOHNBAUENTWICKLUNGSFLÄCHEN



## A – Flächen werden nicht weiterverfolgt

- Umlegung Fahrenbergstraße

## B – Flächen werden weiter geprüft

- Umlegung In der Brunnenwiese – 8 WE
- Arrondierung Reichenbrunner Straße – 10 WE
- Arrondierung Ommersheimerstraße – 15 WE

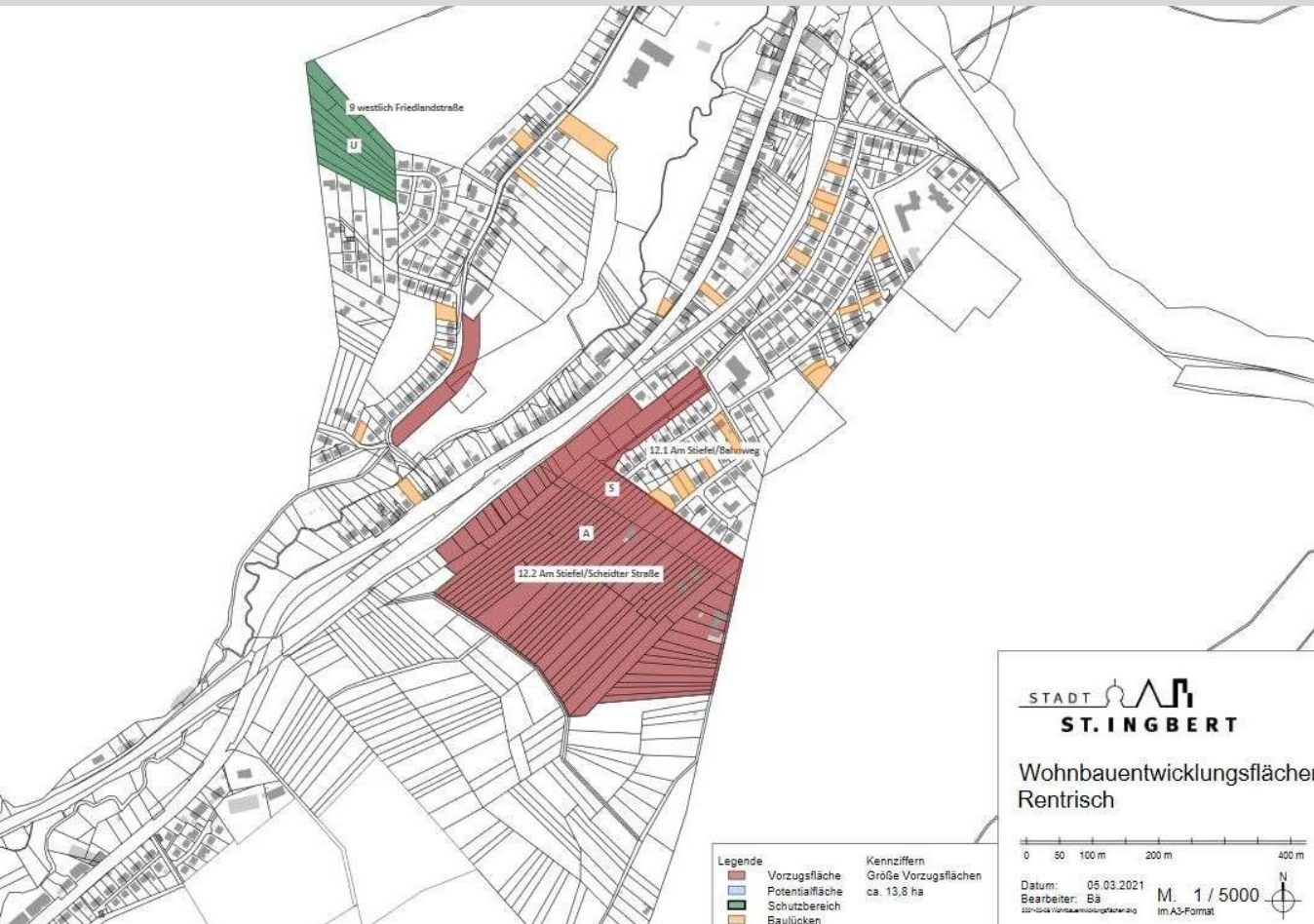
## C – Flächen werden als unbebaute Grünflächen festgesetzt

- Grünbereich Am Kesselwald
- Grünbereich nördlich der Talstraße

## D – Baulücken

WOHNBAUENTWICKLUNGSFLÄCHEN OBERWÜRRZBACH

# „LEBENDIGES UND GRÜNES ST. INBERT,, - WOHNBAUENTWICKLUNGSFLÄCHEN



## B – Flächen werden weiter geprüft

- Arrondierung Am Stiefel/ Bahnweg – 45 WE
- Innenverdichtung Hammerdell – 15 WE
- Außenerschließung Kirschgrund – 173 WE

## C – Flächen werden als unbebaute Grünflächen festgesetzt

- Grünbereich westlich Friedlandstr.

## D – Baulücken

WOHNBAUENTWICKLUNGSFLÄCHEN RENTRISCH